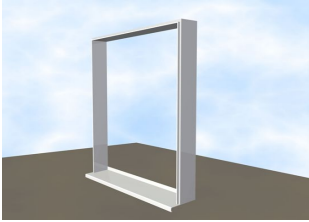


Alpina Passivhausfenster FM

Detail.....

Anschluss Perimeterrahmen Integra

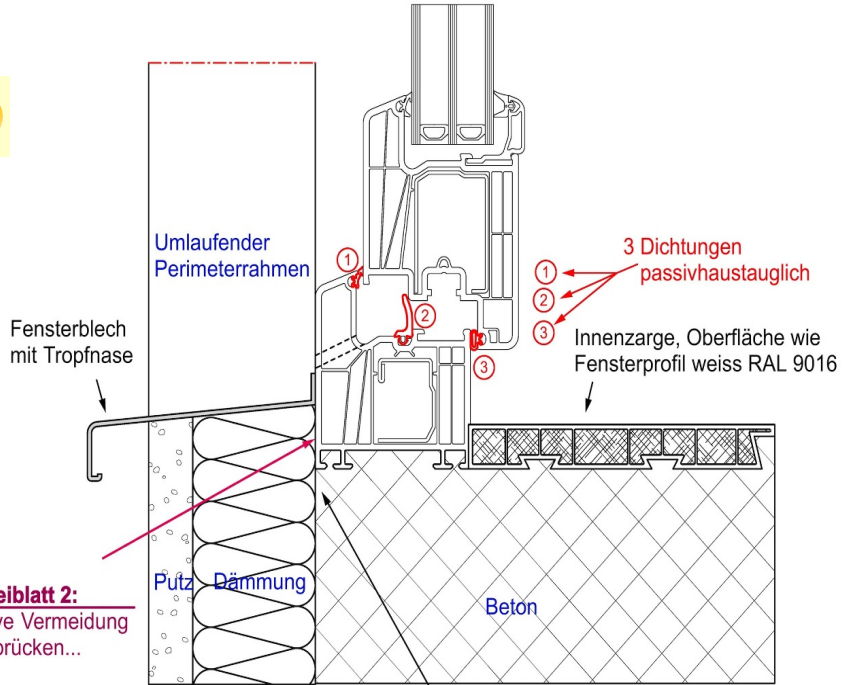


Perimeterrahmen Integra

(mit integriertem Fensterblech)

Anschluss unten....

...kann mit einer Silikonfasse abgedichtet werden.....



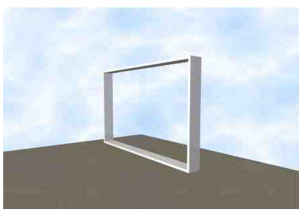
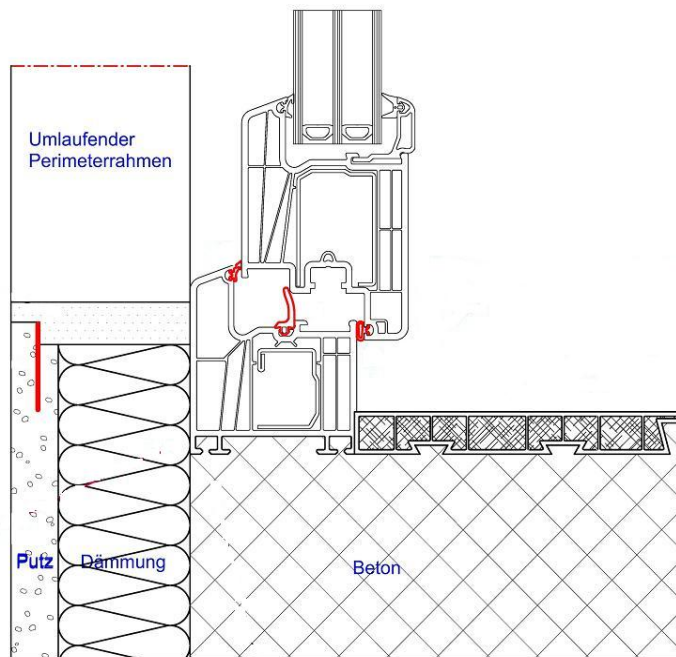
DIN 4108 Beiblatt 2:
...konstruktive Vermeidung von Wärmebrücken...

Fensteranschlüsse:
...teilweise abgedeckte Rahmen...

flächenbündige Positionierung des Elements

Anschluss seitlich und oben

ggf.
Gewebeband
(rot)



Perimeterrahmen Standard.....

dieser Anschluss ist umlaufend....
(kein Fensterblech unten)

