

Preisliste 2026

gültig ab 01.03.2026

Wasserdichte und nicht-wasserdichte Fenster und Türen.

Für zu betonierende Wände und für den nachträglichen Einbau.

verputzbare Innenzarge

sehen Sie auch unsere
Passivhausfenster



Entwicklung/Herstellung
Am Griesenbach 2
D-83126 Flintsbach a. Inn

info@alpinafenster.de
www.alpinafenster.de
08034/909921



Inhaltsverzeichnis

Inhaltsverzeichnis

Für zu <u>betonierende</u> Wände	1. Hochwasserschutzsysteme - Lösungen für alle Situationen	Seite 3
	2. Wasserdichte Fenster Produktübersicht - unsere 6 Wasserdichten	
	Neptun Outside	Seite 4
	Nautilus und Nautilus pMax	Seite 5
	Hybrid	Seite 6
	Exit	Seite 7
	Nemo	Seite 8
	3. Nicht-wasserdichte Fenster	
	Unser Produkt "Thermozarge - nicht wasserdichtes Fenster in Kunststoffvollzarge"	Seite 9
	Erläuterung Produkte "Effizienzfenster und Passivhausfenster - nicht wasserdicht"	Seite 10
	Preise Produkte "Effizienzfenster und Passivhausfenster - nicht wasserdicht"	Seite 11
	4. Sonderausstattungen	Seite 12
	5. Perimeter-Dämmrahmen - optimal zur Verkleidung des Dämmmaterials	
	Erläuterung Perimeterrahmen Integra und Standard	Seite 13
	Preise Perimeterrahmen Integra und Standard	Seite 14
Für den <u>nachträglichen</u> Einbau	6. Wasserdichte Sanierungsfenster und -türen	Seite 15
	HWSTüre Oceanic – Outside und Inside	Seite 16
	Kalkulationsbeispiele Sanierungsfenster	Seite 17
Versand	7. Lieferbedingungen und -kosten	Seite 18

Unsere Neuheit: Innenzarge verputzbar sofort lieferbar

Nahtloser Putzübergang vom Mauerwerk zur Fensterinnenzarge!

Preise finden Sie auf der Seite 12 "Sonderausstattungen"

Rücknahme von Sonderanfertigungen nicht möglich

Bestellungen schriftlich, am besten direkt per Mail an die info@alpinafenster.de





Hochwasserschutzsysteme Erläuterung

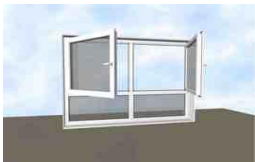
Alpina Hochwasserschutzsysteme für zu betonierende Wände (nachträglicher Einbau/Abdichtung auf Seite 15-17)



Hochwasser - steigendes Grundwasser - Starkniederschläge Hochwasserereignisse sind Bestandteil des Naturkreislaufs. Bei heftigen Niederschlägen laufen große Wassermengen zusammen. Es können bereits örtlich begrenzte starke Niederschläge extremes Hochwasser verursachen. Im Frühling verstärken Schneeschmelze und gefrorener Boden die Hochwassergefahr. Neben natürlichen Ursachen beeinflusst auch der Mensch die Hochwasserproblematik vor Ort. Veränderungen in der Landschaft, Straßennetze, sowie Bebauung wirken auf das Abflussgeschehen. Die Natur kennt keine Hochwasserschäden. Erst wenn der Mensch mit Leib und Leben oder mit seinem Besitz betroffen ist, führen Hochwasser zu messbaren Schäden und zu finanziellen Katastrophen.



Neptun Outside Highgrade
wassericht bis 2,0m



Hybrid
wassericht bis 1,5m

Risikoversorge

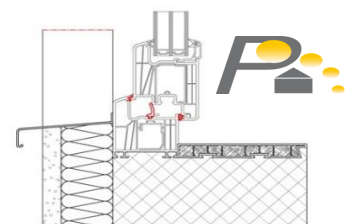
Seit mehr als 20 Jahre werden unsere Hochwasserschutzsysteme bei Neubauten und im Renovierungsfall eingesetzt. Unsere äußerst belastbaren Systemlösungen bieten Schutz vor drückenden Wasser und natürlich auch bei Starkregen oder Unwettern vor Oberflächenwasser. Systembedingte Mehrfachverriegelungen, sowie belastbares Verbundsicherheitsglas erhöhen damit zusätzlich Ihren Einbruchschutz. Bitte beachten Sie, dass unsere Leibungsfenster nicht in jedem Falle den wasserdichten Lichtschart ersetzen und dass sie nicht Teil der Bauwerksabdichtung nach DIN 18195 sind. Unsere Systeme, auch für zu betonierende Wände, sind geprüft mit Zeugnissen vom ift-Rosenheim, Richtlinie FE-07/1 Oktober 2005. Unsere Hochwasserschutzsysteme müssen alle zwei Jahre und nach jeder Belastung bis an die Gewährleistungsgrenze durch uns oder unsere zertifizierten Partnerfirmen überprüft werden. Einbau- und Wartungshinweise erhalten Sie bei Lieferung und Rechnungsstellung



HWSTüre Oceanic
wassericht bis 2,2 m

Abnahme bei Neubauten

Unsere Systeme wurden im Rahmen der Qualitätssicherung werkseitig überprüft, haben das Werk in einwandfreiem Zustand verlassen und werden in diesem Zustand auf ihrer Baustelle angeliefert. Auf Wunsch können Sie unsere Systeme vor Übergabe an Ihren Kunden von uns oder unseren Servicepartnern überprüfen/abnehmen lassen. Die langjährige Erfahrung hat uns gezeigt, dass dies im Einzelfall manchmal notwendig ist. Tatsächlich sind auch robuste Einbauten manchmal durch "Dritte" erheblichen Belastungen ausgesetzt. Nach unserer Abnahme erhalten Sie einen Nachweis, dass die Systeme von Ihnen in einwandfreiem/funktionstüchtigen Zustand übergeben wurden. Die visuelle Überprüfung ist aufwendig und kann auch aufgrund der räumlichen Entfernung nicht kostenfrei geleistet werden.



var Passivhausfenster
- wasserdicht -

Kosten für die Abnahme:

Pro Flügel 20 € pauschal für die Abnahme zzgl. Anfahrtskosten. Diese belaufen sich bei einem Radius von 30 km von Flintsbach a. Inn aus auf 40 €.

Bei größeren Entfernungen pro Kilometer 0,5 € sowie die Fahrzeit.





Neptun Outside

wasserdicht bis 1,5 m über Fenstersims*
oder auch:

wasserdicht bis 2,0 m über Fenstersims ("Highgrade")**

Für zu betonierende Wände (Neubau)



Wir begegnen dem Wasserdruck von der richtigen Seite!

Mit nach außen öffnenden Flügeln!

Neptun Outside - wasserdicht bis 1,5 m *

Schwingfenster – nach außen öffnend in Kunststoff weiß, RAL 9016

Verbundsicherheitsglas (2-Scheiben) Ug 1,1 | Uw 1,3

oder Verbundsicherheitsglas (3-Scheiben) Ug 0,7 | Uw 1,0

oder Verbundsicherheitsglas (3-Scheiben) Ug 0,5 | Uw 0,8

Vorteile gegenüber nach innen aufgehenden Systemen:

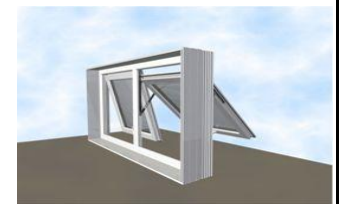
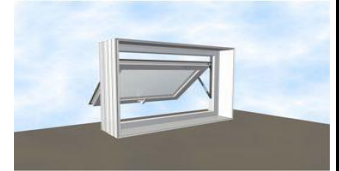
Bei diesem Hochwasserschutzfenster wird der Druckwasserproblematik von der „richtigen Seite“ begegnet – nämlich von außen! Je höher das Wasser steigt, desto besser wird der Flügel an den Stock gepresst und desto dichter wird das Fenster! Hohe Bedienkräfte entfallen!

- + weniger Schließpunkte, daher weniger Verschleißteile, leichtere Bedienung, wartungsarm
- + der Frikationsbeschlag aus Edelstahl hält den Flügel in jeder Position (kein Zuschlagen bei Zugluft). Somit ist der Raum gut belüftbar

Geprüft vom IFT Rosenheim Richtlinie FE-07/1 Oktober 2005

* Prüfbericht 202 32305/1 Ermittlung 100 x 100 cm eingebaut in 24er Betonwand

** Prüfbericht GS 255 33163 Ermittlung 100 x 100 cm eingebaut in 24er Betonwand



Neptun Outside				
Preistabelle für Wandstärke 20 bis 30 cm				
Breite x Höhe in cm	wasserdicht bis 1,5 m			wasserdicht bis 2,0 m
	Profil "LH20"	Profil "LH20"	Profil "LP"	LH20 oder LP
	Ug 1,1 Uw 1,3	Ug 0,7 Uw 1,0	Ug 0,5 Uw 0,8 Passivhaus!	Ug 0,7 oder Ug 0,5
50 x 50	LZ 778 €	891 €	LZ 934 €	"Neptun Outside Highgrade" WD bis 2,0 m Preis auf Anfrage
60 x 60	LZ 803 €	915 €	LZ 966 €	
80 x 60	826 €	950 €	LZ 992 €	
80 x 80	LZ 909 €	1.046 €	LZ 1.089 €	
100 x 60	868 €	1.002 €	LZ 1.043 €	
100 x 80	915 €	1.057 €	LZ 1.099 €	
100 x 100	1.128 €	1.288 €	LZ 1.353 €	
125 x 80 2 flg	LZ 1.543 €	1.774 €	LZ 1.853 €	
125 x 100 2 flg	LZ 1.738 €	1.999 €	LZ 2.086 €	
150 x 80 2 flg	LZ 1.631 €	1.874 €	LZ 1.956 €	
150 x 100 2 flg	LZ 1.829 €	2.097 €	LZ 2.195 €	
175 x 80 2 flg	LZ 1.705 €	1.966 €	LZ 2.047 €	
175 x 100 2 flg	LZ 1.922 €	2.209 €	LZ 2.306 €	
200 x 80 2 flg	LZ 1.756 €	2.020 €	LZ 2.106 €	
200 x 100 2 flg	LZ 2.105 €	2.421 €	LZ 2.525 €	

netto, zzgl. MwSt.

Wandstärke 31 bis 40 cm -> Preis + 10 %

Empfehlung:	
Betonlichtschachtgröße	
B x H Fenster	B x Tiefe x H Betonlichtschacht
50 x 50-50-100
60 x 60-50-100
80 x 60	105-50-100
80 x 80	105-60-120
100 x 60	105-50-100
100 x 80	105-60-120
100 x 100	105-80-140

Neuheit:
Innenzarge verputzbar!
Sauberer Übergang innen!

Alle zweiflügeligen (2flg) Fenster haben einen senkrechten, festen Kämpfer. Ansichtsbreite 95 mm

**Die Angabe "LZ" neben dem Preis bedeutet Lieferzeit von 4 Wochen!
Der Rest ist i.d.R. sofort lieferbar!**

**Andere Größen und Kombinationen auf Anfrage jederzeit möglich!
Bestellungen schriftlich, am besten per Mail an info@alpinafenster.de**

Sonderausstattungen auf Seite 12.

Perimeterabdeckrahmen sehen Sie bitte Seite 13 - 14.



Nautilus - Drehkippenfenster wasserdicht



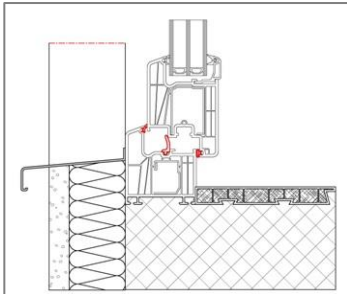
Für zu betonierende Wände (Neubau)

geprüft IFT Rosenheim Richtlinie FE-07/1 Oktober 2005

Ermittlung 100 x 100 cm eingebaut in 25er Betonwand

Prüfbericht Nr. 15-003920-PR01

Neuheit:
Innenzarge verputzbar!
Sauberer Übergang!



Profil "LP" im Schnitt. Profil schließt flächenbündig mit der Beton-Außenkante ab. Überdämmung des Rahmens möglich!

Nautilus					
Drehkippenfenster, nach innen öffnend					
Preistabelle für Wandstärke 20 bis 30 cm					
Profil "LP" (FM-Zarge) - DIN Links oder DIN Rechts oder Zweiflügelig					
	light	normal		pMax	
Wasserdicht bis:	0,8 m	1,0 m		1,25 m	
Breite x H in cm	Ug 1,1 Uw 1,2	Ug 0,7 Uw 0,92	Ug 0,5 Uw 0,8 Passivhaus!	Ug 0,7 Uw 0,92	Ug 0,5 Uw 0,8 Passivhaus!
60 x 60	LZ 768 €	882 €	955 €	927 €	999 €
60 x 80	LZ 836 €	941 €	1.022 €	955 €	1.070 €
80 x 60	811 €	917 €	973 €	966 €	1.031 €
80 x 80	929 €	1.067 €	1.144 €	1.125 €	1.199 €
80 x 100	LZ 1.023 €	1.177 €	1.265 €	1.240 €	1.322 €
80 x 120	<i>Notausstieg BayBO Lichtes Fluchtmaß: 60 x 100</i>		1.414 €	1.454 €	1.622 €
100 x 60	848 €	974 €	1.047 €	1.026 €	1.097 €
100 x 80	893 €	1.028 €	1.104 €	1.073 €	1.155 €
100 x 100	1.073 €	1.271 €	1.362 €	1.324 €	1.429 €
120 x 80	-	LZ 1.340 €	LZ 1.406 €	LZ 1.412 €	LZ 1.546 €
125 x 80 2 flg	nur als LLE ->	2.130 €	2.264 €	2.241 €	2.417 €
125 x 100 2 flg	nur als LLE ->	2.477 €	2.683 €	2.605 €	2.810 €
150 x 80 2 flg	nur als LLE ->	2.244 €	2.434 €	2.364 €	2.546 €
150 x 100 2 flg	nur als LLE ->	2.632 €	2.857 €	2.773 €	2.989 €
160 x 120 2flg	nur als LLE ->	LZ 2.687 €	LZ 2.806 €	LZ 2.831 €	LZ 3.050 €
175 x 80 2 flg	nur als LLE ->	2.397 €	2.578 €	2.529 €	2.699 €
175 x 100 2 flg	nur als LLE ->	2.792 €	3.007 €	2.939 €	3.147 €
200 x 80 2 flg	nur als LLE ->	2.522 €	2.733 €	2.654 €	2.862 €
200 x 100 2 flg	nur als LLE ->	2.914 €	3.160 €	3.066 €	3.306 €
<i>netto, zzgl. MwSt.</i>		<i>Wandstärke 31 bis 40 cm -> Preis + 10 %</i>			

Die Angabe "LZ" neben dem Preis bedeutet Lieferzeit von 4 Wochen!
Der Rest ist i.d.R. sofort lieferbar!
Andere Größen und Kombinationen auf Anfrage jederzeit möglich!
Bestellungen schriftlich, am besten per Mail an info@alpinafenster.de

Alle zweiflügeligen (2flg) Fenster haben einen senkrechten, festen Kämpfer. Ansichtsbreite 95 mm

Sonderausstattungen auf Seite 12.

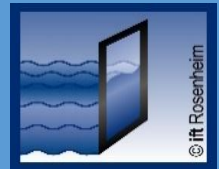
Perimeterabdeckrahmen sehen Sie bitte Seite 13 - 14.

Hybrid

Normal: wasserdicht bis max. 1,25 m

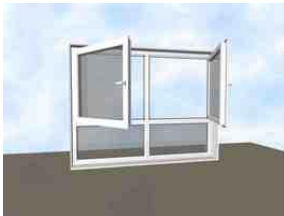
pMax: wasserdicht bis max. 1,50 m

Für zu betonierende Wände (Neubau)



geprüft IFT Rosenheim Richtlinie FE-07/1 Oktober 2005

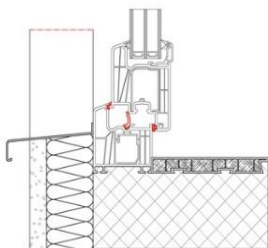
Hybrid: Ermittlung 200 x 150 cm eingebaut in 25er Betonwand



Ansicht von innen



Ansicht von außen



Einbaudetail im Schnitt

Unser **Hybridfenster** ist ein Fenster das aus einer Kombination von **Festverglasung unten** und **Drehkippfenster oben** besteht.

Die endgültige Wasserdichtigkeit ergibt sich aus der Höhe der Festverglasung. Die **Standardhöhe der Festverglasung ist 1/3 der Gesamthöhe**. Die Preise für diese Standardaufteilung finden Sie in der Preistabelle.

Auf Anfrage sind natürlich auch andere Größen und Aufteilungen möglich.

Hybridfenster				
Preistabelle für Wandstärken 20 bis 30 cm				
	normal	pMax		
Wasserdicht bis:	1,25 m	1,5 m		
Profil:	LP (FM-Zarge)			
Breite x H in cm	Ug 0,7 Uw 0,92	Ug 0,5 Uw 0,8 Passivhaus!	Ug 0,7 Uw 0,92	Ug 0,5 Uw 0,8 Passivhaus!
100 x 125 1flg	LZ 1.715 €	LZ 1.801 €	LZ 1.801 €	LZ 1.889 €
100 x 150 1flg	LZ 1.838 €	LZ 1.928 €	LZ 1.928 €	LZ 2.054 €
125 x 125 2flg	LZ 2.552 €	LZ 2.679 €	LZ 2.674 €	LZ 2.808 €
150 x 125 2flg	LZ 2.748 €	LZ 2.884 €	LZ 2.875 €	LZ 3.026 €
150 x 150 2flg	LZ 2.885 €	LZ 3.027 €	LZ 3.010 €	LZ 3.179 €
175 x 150 2flg	LZ 2.991 €	LZ 3.171 €	LZ 3.184 €	LZ 3.277 €
200 x 125 2flg	LZ 3.059 €	LZ 3.210 €	LZ 3.229 €	LZ 3.311 €
200 x 150 2flg	LZ 3.338 €	LZ 3.493 €	LZ 3.496 €	LZ 3.616 €
Wandstärke 31 bis 40 cm -> Preis + 10 %				

netto, zzgl. MwSt.

Alle zweiflügeligen (2flg) Fenster haben einen senkrechten, festen Kämpfer, zusätzlich zum waagrechten Kämpfer. Kämpferansichtsbreite 95 mm

**Die Angabe "LZ" neben dem Preis bedeutet Lieferzeit von 4 Wochen!
Der Rest ist i.d.R. sofort lieferbar!
Andere Größen und Kombinationen auf Anfrage jederzeit möglich!
Bestellungen schriftlich, am besten per Mail an info@alpinafenster.de**

Sonderausstattungen auf
Seite 12.
Perimeterabdeckrahmen sehen Sie
bitte Seite 13 - 14.

**Neuheit:
Innenzarge verputzbar!
Sauberer Übergang!**

Exit - wasserdicht bis 1,5 m oder 2,0 m



Für zu betonierende Wände (Neubau)

geprüft IFT Rosenheim Richtlinie FE-07/1 Oktober 2005

Unser **Exitfenster** ist ein **nach außen öffnendes Drehfenster** (ohne Kippfunktion). Da der Flügel nach außen öffnet, eignet es sich hervorragend als **Fluchtfenster**.

Zur Erfüllung des **lichten Fluchtmaßes von 60 x 100** (Breite x Höhe) laut der **BayBO** wird eine Fenstergröße in der unteren Tabelle von mind. **80 x 120** benötigt.

Preistabelle für Wandstärke 20 bis 30 cm			
Bezeichnung:	Exit		
	normal		Extreme
Wasserdicht bis:	1,5 m		2,0 m
Profil:	LP (FM-Zarge) oder LH20		
Breite x H in cm	Ug 0,7 Uw 0,92	Ug 0,5 Uw 0,8 Passivhaus!	Beide
60 x 60	Auf Anfrage	Auf Anfrage	Exit Extreme Aufpreis 20 % auf die jeweilige Spalte. Je nach geforderter Wasserdichtigkeit ist ggf. ein Querkämpfer im Flügel nötig.
60 x 80	Auf Anfrage	Auf Anfrage	
80 x 60	Auf Anfrage	Auf Anfrage	
80 x 80	LZ 1.373 €	LZ 1.498 €	
80 x 100	LZ 1.386 €	LZ 1.436 €	
80 x 120	LZ 1.494 €	LZ 1.574 €	
100 x 60	Auf Anfrage	Auf Anfrage	
100 x 80	Auf Anfrage	Auf Anfrage	
100 x 100	LZ 1.564 €	LZ 1.641 €	
100 x 120	1.604 €* LZ	1.705 €* LZ	
108 x 140	LZ 1.883 €* LZ	LZ 1.993 €* LZ	
125 x 80 2tlg	Auf Anfrage	Auf Anfrage	
125 x 100 2tlg	Auf Anfrage	Auf Anfrage	
150 x 80 2tlg	Auf Anfrage	Auf Anfrage	
150 x 100 2tlg	Auf Anfrage	Auf Anfrage	
150 x 140 fest 1flg	LZ 2.680 €* LZ	LZ 2.814 €* LZ	
175 x 100 fest 1flg	LZ 2.157 € LZ	LZ 2.265 € LZ	
200 x 80 2tlg	Auf Anfrage	Auf Anfrage	
200 x 100 fest 1flg	LZ 2.806 € LZ	LZ 2.945 € LZ	
200 x 120 fest 1flg	LZ 3.182 €* LZ	LZ 3.344 €* LZ	
200 x 150 fest 1flg	LZ 3.712 €* LZ	LZ 3.897 €* LZ	
Preise sind netto, zzgl. MwSt.		Wandstärke 31 bis 40 cm -> Preis + 10 %	



Exitfenster
(nach außen öffnend)

Alle zweiflügeligen (2flg) oder fest| 1flg Fenster haben einen senkrechten, festen Kämpfer. Ansichtsbreite 94 mm.

Die mit Sternchen* gekennzeichneten Fenstergrößen müssen mit mindestens 1 Querkämpfer 94 mm im Flügel ausgeführt werden, um die angegebene Wasserdichtigkeit zu erreichen.

Die Angabe "LZ" neben dem Preis bedeutet Lieferzeit von 4 Wochen!

Der Rest ist i.d.R. sofort lieferbar!

Andere Größen und Kombinationen auf Anfrage jederzeit möglich!

Bestellungen schriftlich, am besten per Mail an info@alpinafenster.de

**Neuheit:
Innenzarge verputzbar!
Sauberer Übergang!**

Sonderausstattungen auf
Seite 12.

Perimeterabdeckrahmen sehen Sie bitte
Seite 13 - 14.

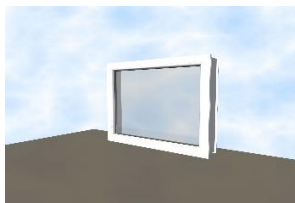
Nemo - wasserdicht bis 1,5 m

Für zu betonierende Wände (Neubau)



geprüft IFT Rosenheim Richtlinie FE-07/1 Oktober 2005

Preistabelle für Wandstärke 20 bis 30 cm			
Bezeichnung:	Nemo		
	normal		Ultra
Wasserdicht bis:	1,5 m		2,0 m
Profil:	LP (FM-Zarge)		
Breite x H in cm	Ug 0,7 Uw 0,92	Ug 0,5 Uw 0,8 Passivhaus!	Beide
	60 x 60	444 €	
60 x 80	451 €	523 €	
80 x 60	451 €	503 €	
80 x 80	561 €	610 €	
80 x 100	631 €	688 €	
80 x 120	LZ 695 €	LZ 764 €	
100 x 60	531 €	579 €	
100 x 80	615 €	669 €	
100 x 100	679 €	742 €	
100 x 120	Auf Anfrage	Auf Anfrage	
108 x 140	Auf Anfrage	Auf Anfrage	
125 x 80 2tlg	LZ 1.106 €	LZ 1.208 €	
125 x 100 2tlg	LZ 1.163 €	LZ 1.421 €	
150 x 80 2tlg	LZ 1.152 €	LZ 1.236 €	
150 x 100 2tlg	LZ 1.236 €	LZ 1.347 €	
150 x 140 2tlg	Auf Anfrage	Auf Anfrage	
175 x 80 2tlg	LZ 1.246 €	LZ 1.361 €	
175 x 100 2tlg	Auf Anfrage	Auf Anfrage	
200 x 80 2tlg	LZ 1.297 €	LZ 1.385 €	
200 x 100 2tlg	1.425 €	1.551 €	
200 x 120 2tlg	Auf Anfrage	Auf Anfrage	
200 x 150 2tlg	Auf Anfrage	Auf Anfrage	



Nemofenster - festverglast
(nicht zu öffnen)

Nemo
Ultra
WD bis 2,0 m
Preis auf
Anfrage

Preise sind netto, zzgl. MwSt.

Wandstärke 31 bis 40 cm -> Preis + 10 %

Alle zweiteiligen (2tlg) Fenster haben einen senkrechten, festen Kämpfer. Ansichtsbreite 95 mm.

Die Angabe "LZ" neben dem Preis bedeutet Lieferzeit von 4 Wochen!

Der Rest ist i.d.R. sofort lieferbar!

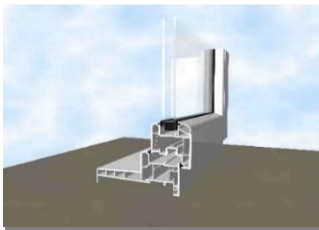
Andere Größen und Kombinationen auf Anfrage jederzeit möglich!

Bestellungen schriftlich, am besten per Mail an info@alpinafenster.de

Sonderausstattungen auf Seite 12.

Perimeterabdeckrahmen sehen Sie bitte Seite 13 - 14.

**Neuheit:
Innenzarge verputzbar!
Sauberer Übergang!**



Thermozarge - Kunststoffvollzarge weiß

Der Klassiker unter den Zargenfenstern

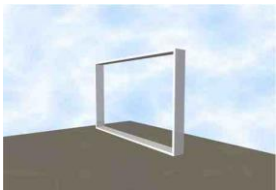
Für zu betonierende Wände (Neubau)



Thermozarge mit Innenzarge

Thermozarge	
Bautiefe 71 mm, 5 Kammern, Basissicherheit	
alle Gläser in Randverbund Thermix	
Ug 1,1 Uw 1,2: Glas 4-16-4	
oder Ug 0,7 Uw 1,0: Glas 4-16-4-16-4	
(höhere Dämmwerte auf Seite 11)	
Standardfarbe ist weiß ähnlich RAL 9016	
Als FM-Zarge (Profil LLE) in jeder anderen RAL- und NCS-Farbe möglich!	
(Seite 12-13)	

Neuheit:
Innenzarge verputzbar!
Sauberer Putzübergang!



Perimeterrahmen "Standard"

Thermozarge Profil "DMA"		
Preise für Wandstärke 20 bis 30 cm		
Breite x Höhe in cm	Ug 1,1 Uw 1,2	Ug 0,7 Uw 1,0
50 – 50	LZ 304 €	LZ 354 €
60 – 60	LZ 318 €	LZ 363 €
60 – 80	LZ 345 €	LZ 398 €
80 – 50	LZ 315 €	LZ 362 €
80 – 60	301 €	347 €
80 – 80	LZ 408 €	468 €
80 – 100	LZ 412 €	LZ 474 €
100 – 50	LZ 359 €	LZ 413 €
100 – 60	328 €	387 €
100 – 80	369 €	426 €
100 – 100	413 €	463 €
100 – 125	Seite 11	Seite 11
120 – 80	Seite 11	Seite 11
120 – 100	Seite 11	Seite 11
125 – 80 2 flg	Seite 11	Seite 11
125 – 100 2 flg	Seite 11	Seite 11
150 – 80 2 flg	Seite 11	Seite 11
150 – 100 2 flg	Seite 11	Seite 11
175 – 80 2 flg	Seite 11	Seite 11
175 – 100 2 flg	Seite 11	Seite 11
200 – 80 2 flg	Seite 11	Seite 11
200 – 100 2 flg	Seite 11	Seite 11
Wandstärke 31 bis 40 cm -> Preis + 10 %		

Diese Größen sind nur als Effizienzfenster oder Passivfenster (s. Seite 11) sofort lieferbar.

Als Thermozargenfenster 4 Wochen Lieferzeit, Preis auf Anfrage!

Preise sind netto, zzgl MwSt.

Die Angabe "LZ" neben dem Preis bedeutet Lieferzeit von 4 Wochen!
Der Rest ist i.d.R. sofort lieferbar!

Als Effizienzfenster Seite 11 lagernd!

Bestellungen schriftlich, am besten per Mail an info@alpinafenster.de

Andere Größen und Kombinationen auf Anfrage jederzeit möglich!



Thermozarge mit Perimeterrahmen

Sonderausstattungen auf Seite 12.

Perimeterabdeckrahmen sehen Sie bitte Seite 13 - 14.

Sonderformen des Thermozargenfensters:

Heizraumfenster Dreh-Kipp

mit Lüftungsgitter



B x H in cm		
LZ	80 – 60	344 €
LZ	100 – 60	383 €
LZ	100 – 80	402 €
LZ	100 – 100	513 €

Trocknerabluffenster Dreh-Kipp

100 mm Bohrung

Für Trocknerabluftschlauch



B x H in cm		
80 – 60	365 €	LZ
100 – 60	396 €	LZ
100 – 80	431 €	LZ
100 – 100	541 €	LZ



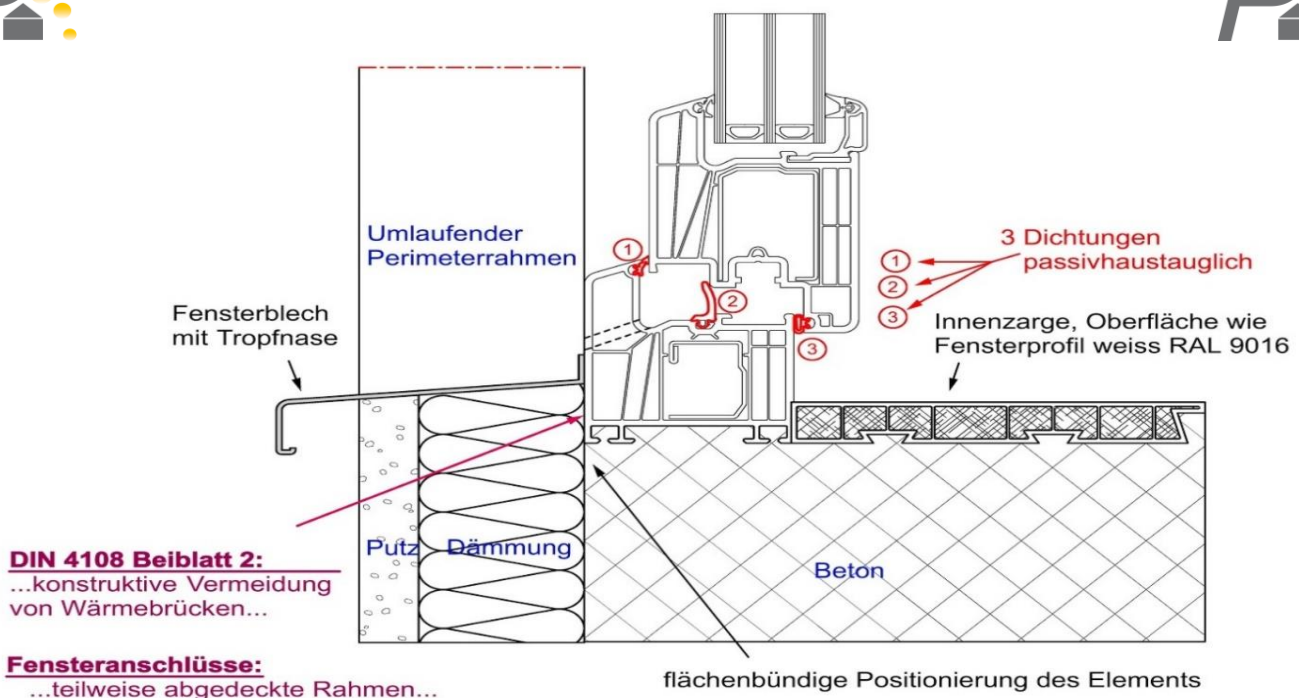
Alpina – Passivhausfenster FM (flush mounted) System für zu betonierende Wände Für zu betonierende Wände (Neubau)

Passivhausfenster für Gebäude der Klasse KfW 70 bis KfW 40 Plus

Die neue Zargenfenstergeneration **Alpina FM** erfüllt gehobene Ansprüche an **Design, Funktionalität**, und unterstützt die **Reduktion des geforderten Jahresprimärenergiebedarfs** der EnEV 2009. Die geforderte Wärmedämmung der Gebäudehülle eines Passivhauses wird durch diese Neuentwicklung erheblich unterstützt. Durch die **flächenbündige Positionierung (FM)** und das Zusammenwirken modernster Dämmmaterialien wird eine wesentliche Verbesserung der Energiebilanz erreicht. Die flächenversetzte Position des Perimeterrahmens in Verbindung mit hochwertigen Dämmmaterialien sorgt für **wärmebrückenfreie Dichtigkeit** der Kelleraußenwand.

Diese Einbautechnik erfüllt die Kriterien „konstruktive Vermeidung von Wärmebrücken“ nach DIN 4108 Beiblatt 2 „Fensteranschlüsse – teilweise abgedeckte Rahmen“ in vollem Umfang!

Das Thyssen – Inoutic Profilsystem Eforte LLE 284 – ZLE 184 in Kunststoff weiß ist passivhaustauglich und verbindet auf einzigartige Weise **beste Dämmwerte** und **höchsten Qualitätsstandard** mit eleganter Designvielfalt. Somit werden höchste **ökologische, ästhetische** und **wärmeschutztechnische** Ansprüche kombiniert.



Preise für unsere Fenster mit erhöhten Dämmwerten finden Sie auf der nächsten Seite.
Erkundigen Sie sich bei Ihrem Energieberater, welchen Ug / Uw-Wert Sie benötigen und bestellen Sie entsprechend bei uns! Wir beraten Sie natürlich gerne!



Effizienzfenster (FM) - Uw 1,0 Passivhausfenster (FM) - Uw 0,8

Flächenbündig nach außen eingebaut

Für zu betonierende Wände (Neubau)

Effizienz- und Passivhausfenster

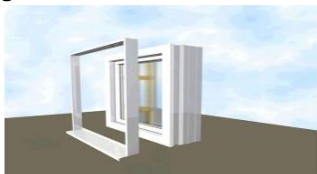
Bautiefe 84 mm, 6 Kammern, Basissicherheit

PVC weiß, 3 Dichtungen

Einbau flächenbündig nach außen (FM)

Ideal zur Überdämmung des Rahmens außen

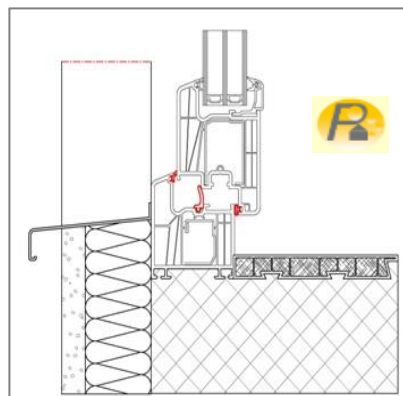
Verglasung in Randverbund Thermix



Preistabelle für Wandstärke 20 bis 30 cm

Bezeichnung:	Effizienzfenster	Passivhausfenster
Profil:	LP (FM-Zarge)	
Breite x H in cm	Ug 0,7 Uw 0,92	Ug 0,5 Uw 0,8 
50 x 50	375 €	445 €
60 x 60	384 €	462 €
60 x 80	414 €	495 €
80 x 60	408 €	486 €
80 x 80	499 €	600 €
80 x 100	509 €	607 €
80 x 120 Notausstieg BayBO	632 €	826 €
100 x 60	445 €	531 €
100 x 80	479 €	573 €
100 x 100	541 €	644 €
100 x 125	631 €	859 €
120 x 80	544 €	716 €
120 x 100	604 €	797 €
125 x 80 2flg	814 €	1.032 €
125 x 100 2flg	899 €	1.039 €
125 x 125 2flg	911 €	1.071 €
150 x 80 2flg	849 €	1.063 €
150 x 100 2flg	954 €	1.139 €
150 x 125 2flg	1.021 €	1.219 €
175 x 80 2flg	959 €	1.172 €
175 x 100 2flg	1.045 €	1.250 €
175 x 125 2flg	1.118 €	1.337 €
200 x 80 2flg	1.018 €	1.265 €
200 x 100 2flg	1.099 €	1.312 €
200 x 125 2flg	1.199 €	1.431 €
Wandstärke 31 bis 40 cm -> Preis + 10 %		

Preise sind netto, zzgl. MwSt.



Profil "LP" im Schnitt. Profil schließt flächenbündig mit der Beton-Außenkante ab. Überdämmung des Rahmens möglich!

Neuheit:
Innenzarge verputzbar!
Sauberer Übergang!

2flg ist mit Stulpflügel als Drehflügel auf der linken Seite von innen gesehen, rechter Flügel Drehkipp DIN rechts.

Sonderausstattungen auf Seite 12.

Für Perimeterabdeckrahmen sehen Sie bitte Seite 13 - 14.

Andere Größen und Kombinationen auf Anfrage!
Lieferzeit 4 KW beachten!

"LZ" bedeutet Lieferzeit 4 Wochen !
Der Rest ist i.d.R. sofort lieferbar!

Sonderausstattung

Für zu betonierende Wände (Neubau)

Farbige Fenster (Folierungen) für nicht-wasserdichte Fenster

Aufpreis:	einflügelig	zweiflügelig
einseitig:	141 €	214 €
zweiseitig:	233 €	472 €

Achtung: Nur nicht-wasserdichte Fenster sind in Folierungen möglich. Wasserdichte Fenster können nur in weiß ausgeführt werden!

Lieferzeit:

4 Wochen für Folierungen: RAL 7016 anthrazitgrau, DB 703 eisenglimmer, "golden oak", "mahagoni"

10 Wochen: Alle weiteren Folierungen von Hersteller "DECEUNINCK": Zusendung Farbkarte auf Anfrage oder unter <https://www.deceuninck.de/de/fenstersystem-prestige/>

Achtung: Weiße Fenster dürfen eigenmächtig/nachträglich nicht lackiert werden!

Achtung: Profil DMA und LH20 foliert nicht möglich, jedoch ersatzweise als LLE-Profil möglich!

Verschluss- und Öffnungsüberwachung (andere gängige Bezeichnungen: Reedkontakt bzw. Verschlussensorik):

Aufpreis:	151 € pro Flügel
-----------	------------------

Typ **UMS001** oder **UMS002** von Hersteller "Siegenia".
Datenblätter im Internet oder auf Anfrage.

Lieferzeit 4 Wochen

Fensterfalzlüfter mit geregelter Frischluftzufuhr

Aufpreis:	81 € pro Flügel
-----------	-----------------

Achtung: bei wasserdichten Fenstern nicht sinnvoll bzw. nur oberhalb der Wasserlinie einsetzbar.

Lieferzeit 4 Wochen

Spezielle Verglasung:

Ornamentglas z.B. satiniert, Chinchilla (weitere auf Anfrage)	72 € pro qm. Kleiner als 1qm, dann 69 € pauschal.
Paneel Kunststoff weiß	72 € pro qm. Kleiner als 1 qm, dann 69 € pauschal.
Höhere SSK (Standard = SSK3)	SSK4: 44 € pro qm. SSK5: 81 € pro qm. Kleiner als 1 qm, dann pauschal.
Druckausgleichskapillar	47 € pro Scheibe

Lieferzeit 4 Wochen

Einbruchhemmung RC2 (standardmäßig erfüllen die wasserdichten Fenster und Türen bereits RC2N)

RC2 = Verglasung als P4A + absperbarer Griff	133 € pro Flügel
Nur Verglasung P4A	77 € pro Flügel
Nur Absperbarer Griff	56 € pro Stück

Lieferzeit 4 Wochen

Achtung: RC2 bei Neptun Outside nicht möglich, aufgrund des Beschlages!
RC3 haben wir nicht in unserem Sortiment.

Sprossen:

Im Glaszwischenraum (16 mm oder 26 mm)	62 € pro Meter
Aufgeklebt innen+außen mit Alusteg im Glas (28 mm)	170 € pro Meter
Farbige Sprossen	+ 42 € Aufpreis pro Meter (im Glas bzw. aufgeklebt)

Lieferzeit 4 Wochen für weiße Sprossen

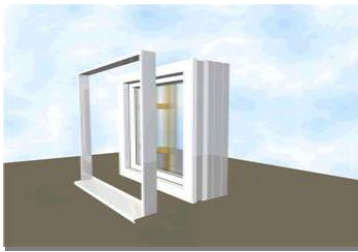
Lieferzeit für farbige Sprossen s. Folierungen oben

Verputzbare Innenlaibung

Aufpreis:	61 € pro qm und kleiner
-----------	-------------------------

Nahtloser Putzübergang vom Mauerwerk zur Fensterinnenzarge!

Sofort lieferbar



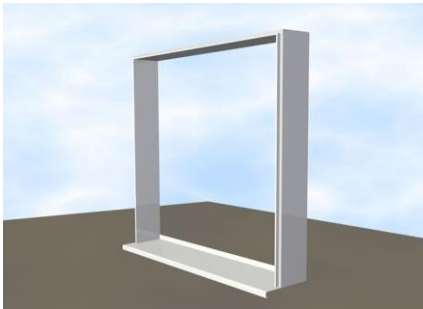
Alpassive Hausfenster FM

Detailansicht Anschluss Perimeterrahmen für zu betonierende Wände

Für zu betonierende Wände (Neubau)

Perimeterrahmen "Integra"

(mit integriertem Fensterblech)



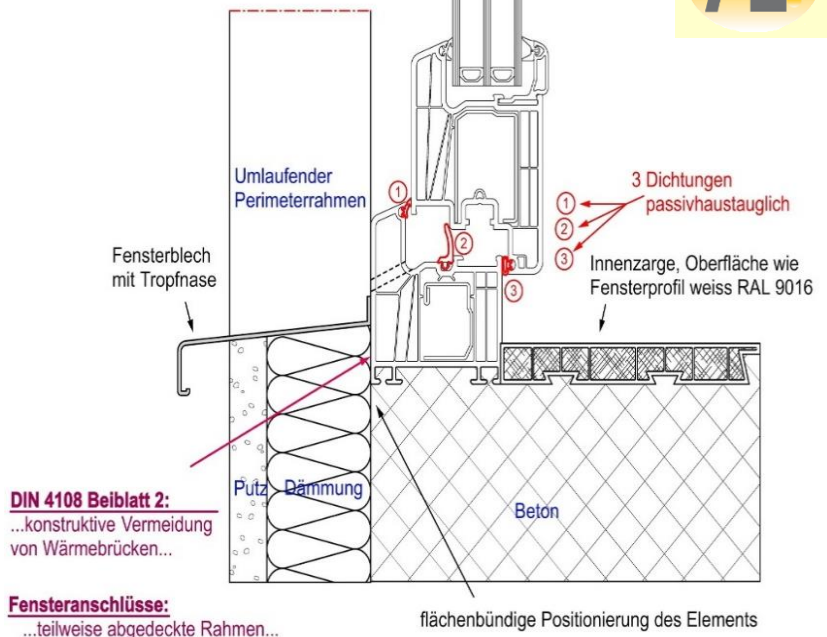
Kunststoffrahmen aus PVC mit integriertem Fensterblech unten!
Optimal zur Verkleidung des Dämmstoffes.

Der Perimeterrahmen wird nachträglich außen am Fenster befestigt.

Der Anschluss unten kann mit einer Silikonfuge abgedichtet werden.

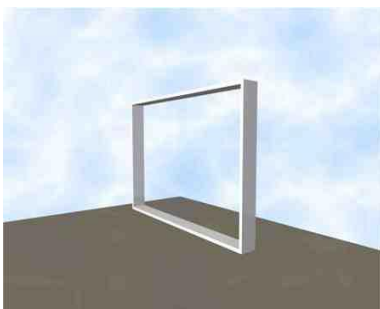
Geben Sie gerne bei der Bestellung an, dass Sie einen Perimeterrahmen wünschen!

Detail im Schnitt:



Perimeterrahmen "Standard"

(ohne integriertem Fensterblech)

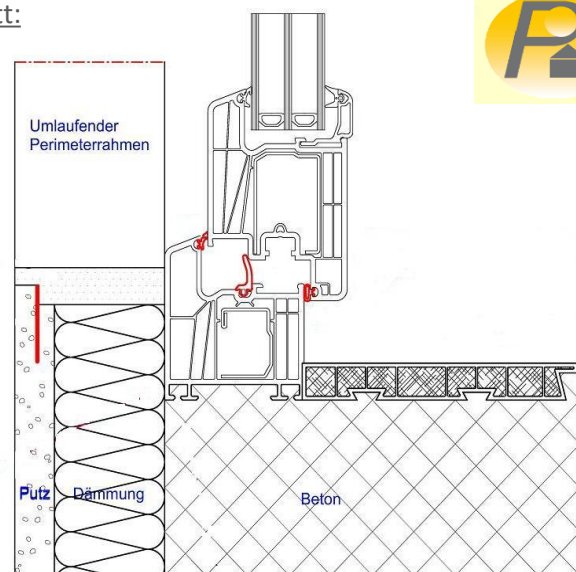


Umlaufender Kunststoffrahmen aus PVC.
Optimal zur Verkleidung des Dämmstoffes.

Der Perimeterrahmen wird nachträglich außen am Fenster befestigt.

Der Anschluss seitlich und oben ggf. mit im Putz eingelegtem Gewebekband, siehe rote Linie im Schnitt.

Detail im Schnitt:

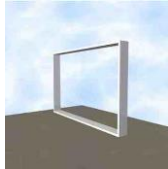
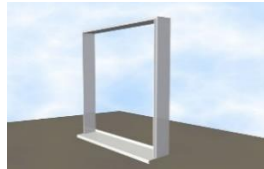




Perimeterrahmen

Kunststoffrahmen aus PVC

Für zu betonierende Wände (Neubau)

Perimeterdämmrahmen														
Ein für alle Dämmstärken zur Verfügung stehender Perimeterdämmrahmen sorgt für Luftdichtigkeit, sodass Sie eine verbesserte Energiebilanz erhalten. Erfüllt DIN 4108 Beiblatt 2 "Fensteranschlüsse - teilweise abgedeckte Rahmen" in vollem Umfang! Der Rahmen wird wie auf dem Bild ersichtlich angeliefert und ist in kürzester Zeit montiert.														
Perimeterdämmrahmen "Standard"								Perimeterdämmrahmen "Integra"						
														
Dämmstärken bis: (in mm)														
Breite x H in cm	100	120	140	160	200	240	300	100	120	140	160	200	240	300
50 x 50	51 €	54 €	58 €	62 €	77 €	85 €	93 €	63 €	77 €	94 €	107 €	128 €	167 €	208 €
60 x 60	54 €	58 €	62 €	66 €	80 €	88 €	100 €	67 €	81 €	98 €	110 €	132 €	173 €	211 €
60 x 80	58 €	63 €	69 €	73 €	83 €	103 €	113 €	71 €	85 €	107 €	121 €	142 €	194 €	231 €
80 x 50	55 €	59 €	63 €	69 €	88 €	94 €	103 €	63 €	82 €	101 €	115 €	140 €	187 €	223 €
80 x 60	58 €	63 €	69 €	74 €	96 €	103 €	129 €	77 €	98 €	121 €	138 €	167 €	225 €	267 €
80 x 80	63 €	71 €	80 €	88 €	108 €	119 €	129 €	81 €	103 €	130 €	148 €	183 €	250 €	288 €
80 x 100	69 €	78 €	86 €	94 €	119 €	129 €	142 €	86 €	112 €	139 €	162 €	199 €	274 €	314 €
80 x 120	72 €	83 €	90 €	98 €	126 €	137 €	153 €	135 €	166 €	205 €	232 €	249 €	322 €	362 €
100 x 50	62 €	69 €	75 €	82 €	103 €	113 €	126 €	71 €	89 €	112 €	131 €	160 €	216 €	250 €
100 x 60	62 €	69 €	75 €	82 €	106 €	115 €	127 €	84 €	108 €	135 €	157 €	191 €	259 €	300 €
100 x 80	66 €	74 €	84 €	93 €	115 €	127 €	138 €	88 €	114 €	142 €	166 €	206 €	282 €	324 €
100 x 100	74 €	86 €	94 €	101 €	130 €	142 €	159 €	96 €	126 €	157 €	183 €	225 €	308 €	354 €
100 x 125	85 €	98 €	107 €	114 €	146 €	160 €	175 €	112 €	141 €	178 €	206 €	251 €	341 €	396 €
120 x 80	85 €	94 €	103 €	111 €	137 €	153 €	165 €	111 €	139 €	174 €	204 €	250 €	335 €	390 €
120 x 100	90 €	100 €	109 €	119 €	150 €	162 €	179 €	135 €	166 €	205 €	232 €	282 €	375 €	447 €
125 x 80 2flg	87 €	97 €	106 €	113 €	139 €	155 €	167 €	114 €	142 €	178 €	207 €	253 €	340 €	395 €
125 x 100 2flg	92 €	100 €	110 €	120 €	150 €	162 €	179 €	135 €	166 €	205 €	232 €	282 €	375 €	447 €
125 x 125 2flg	114 €	126 €	137 €	151 €	186 €	202 €	223 €	141 €	178 €	218 €	252 €	302 €	358 €	480 €
150 x 80 2flg	106 €	118 €	128 €	136 €	167 €	184 €	202 €	138 €	173 €	211 €	244 €	297 €	393 €	469 €
150 x 100 2flg	112 €	121 €	133 €	142 €	179 €	194 €	216 €	142 €	182 €	223 €	256 €	313 €	416 €	493 €
150 x 125 2flg	140 €	153 €	165 €	180 €	223 €	243 €	269 €	153 €	193 €	235 €	274 €	333 €	447 €	526 €
160 x 120 2flg	130 €	146 €	157 €	167 €	209 €	226 €	249 €	172 €	213 €	265 €	296 €	362 €	486 €	570 €
175 x 80 2flg	123 €	137 €	148 €	159 €	197 €	214 €	235 €	161 €	193 €	233 €	279 €	339 €	447 €	537 €
175 x 100 2flg	134 €	146 €	157 €	167 €	209 €	226 €	249 €	171 €	216 €	263 €	291 €	354 €	468 €	560 €
175 x 125 2flg	166 €	183 €	197 €	210 €	262 €	282 €	312 €	182 €	224 €	272 €	314 €	382 €	505 €	603 €
200 x 80 2flg	130 €	146 €	157 €	167 €	209 €	226 €	249 €	174 €	220 €	267 €	304 €	373 €	492 €	588 €
200 x 100 2flg	138 €	155 €	166 €	179 €	220 €	239 €	265 €	182 €	225 €	275 €	319 €	387 €	515 €	610 €
200 x 125 2flg	174 €	193 €	208 €	223 €	276 €	298 €	332 €	189 €	236 €	292 €	334 €	410 €	546 €	645 €

Kartusche Silikon weiß 300 ml kann auf Wunsch mitgeliefert werden 5,80 €

Preise sind netto, zzgl MwSt.

Bitte geben Sie bei der Bestellung auch an, welche Putzstärke Sie verwenden, damit der Rahmen ausreichend breit hergestellt wird (Dämmstärke + Kleber + Putz + etc.). Ohne Angabe werden standardmäßig 0,5 cm aufgeschlagen.

Andere Größen auf Anfrage jederzeit möglich!

Bestellungen schriftlich, am besten per Mail an info@alpinafenster.de



Wasserdichte Sanierungsfenster und -türen

Für den nachträglichen Einbau bzw. für den Ersatz bestehender Fenster und Türen

Fertigung auf Maß!

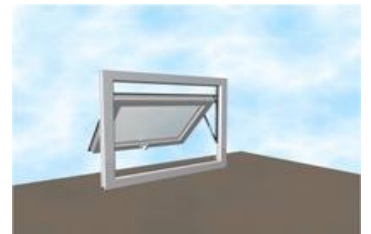
Für jeden Keller das passende Fenster!



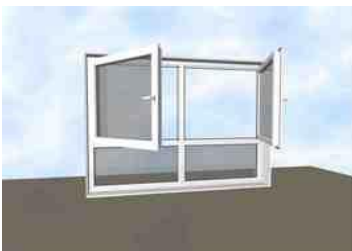
Wenn Sie bereits negative Erfahrungen mit "**Wasser im Keller**" gemacht haben oder erst gar nicht machen wollen, bieten unsere **Sanierungsfenster und -türen** die **optimale Lösung**.

Eine **Auswahl an Fenster- und Türvarianten** sehen Sie auf den Bildern. Hier ist sicherlich auch für Ihren Wunsch die richtige Variante dabei.

Unsere Systeme können in jeden bereits **fertigen Keller** eingebaut werden. Selbst **Fertigzargen** von Mitbewerbern können **umgerüstet** werden. Wenn Sie **Beratungsbedarf** haben, zögern Sie bitte nicht, mit uns **Kontakt aufzunehmen**.



Alle unsere Fenster und Türen sind vom **IFT Rosenheim** zertifiziert und somit bestens gerüstet für die jeweilige Situation.



Bei einem Einbau von wasserdichten Fenstern und -türen ist es besonders wichtig - mehr noch als bei normalen Fenstern- dass diese **fachmännisch montiert und eingestellt** werden.

Auch an den **Anschluss** des Fensters oder der Türe an das bestehende **Mauerwerk** bestehen hier **erweiterte Ansprüche**. Schließlich muss **auch der Anschluss zum Mauerwerk wasserdicht ausgeführt** werden. **Im Hochwasser- oder Starkregenfall** soll nicht nur das Fenster dicht sein, sondern es soll auch kein Wasser **zwischen Fenster und Mauerwerk** nach innen dringen.



Gerne vermitteln wir Ihnen auf Anfrage über unser Kontaktformular einen entsprechenden Fachbetrieb in Ihrer Nähe.

Falls Sie Auflagen von Behörden zu erfüllen haben, sind für den Einbau nur zertifizierte Fachfirmen zulässig.

Alle Fenster und Türen sind nur in weiß möglich ähnlich RAL 9016.

Beispielfelder von nachträglich eingebauten Fenstern:



Neptun Outside zweiflügelig



*Hybridfenster mit Sprossen
(Drehkipplügel oben, Festverglasung unten)*



*Wasserdichte Türe mit
Fenster Neptun Outside*



Wasserdichte Türe

Für den nachträglichen Einbau bzw. für den Ersatz einer bestehenden Türen

Ein **kompletter Hochwasserschutz** für ein Gebäude besteht erst dann, wenn auch die **Zugänge** für Keller und Souterrain Wohnungen gesichert sind und sowohl wasserdichte Fenster als auch **wasserdichte Türen** vorhanden sind.

(Achtung: Für hochfrequentierte Gebäudeeingangstüren nicht geeignet)

Oceanic Türen - Outside

Die Oceanic "Outside" ist eine nach **außen öffnende Drehtüre mit Glasfeldern**. Sie ist nach außen öffnend gefertigt, damit der Flügel bei Belastung mit Wasser fest an die Zarge gepresst wird und somit fest verschließt. Sie funktioniert im Großen und Ganzen **wie eine Balkontüre**.

1. Oceanic Outside - mit Schließzylinder

Die Oceanic Outside ist eine nach **außen öffnende Drehtüre mit Glasfeldern**. Sie wird nur nach außen öffnend gefertigt, damit der Flügel bei Belastung mit Wasser fest an die Zarge gepresst wird und somit fest verschließt. Sie funktioniert im Großen und Ganzen **wie eine Balkontüre**. Die Oceanic Outside mit Schließzylinder hat **innen und außen einen Griff**, ist also von innen wie von außen zu ent- und verriegeln. Der Schließzylinder sorgt dafür, dass die **Türe abgesperrt** werden kann, d.h. die Türe kann in diesem Zustand nicht entriegelt werden. Wasserdicht ist diese Variante **bis zum Schließzylinder**. Dieser befindet sich auf **etwa 1,0 m** von Unterkante Türe nach oben gemessen.

Wasserdicht bis 1,0 m von Unterkante Türe nach oben gemessen

2. Oceanic Outside - ohne Schließzylinder

Die Oceanic Outside ohne Schließzylinder hat **nur innen einen Griff**, ist also von außen nicht (!) entriegelbar. Wasserdicht ist diese Variante aufgrund des fehlenden Schließzylinders sogar bis **2,2 m** von Unterkante Türe nach oben gemessen.

Wasserdicht bis 2,2 m von Unterkante Türe nach oben gemessen

Oceanic Türe - Inside

Die Oceanic Inside ist in unserem Sortiment die einzige **nach innen öffnende Türe**. Dennoch hält auch diese dem Wasser bis zu einer Stauhöhe von bis zu **0,4 m** stand. Hierfür sorgen die **zahlreichen Verriegelungs-Pilzzapfen** die rundherum montiert sind. Sie kennen diese Verriegelungen womöglich von handelsüblichen Balkontüren. Während die anderen Türen jeweils in Glasfelder unterteilt sind, kann die Oceanic Inside auch mit einer **ungeteilten Scheibe** geliefert werden.

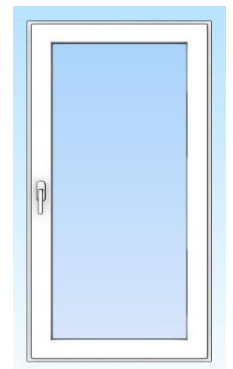
Wasserdicht bis 0,4 m von Unterkante Türe nach oben gemessen



Oceanic Outside



Oceanic Outside während dem Einbau



Oceanic Inside

Alle Fenster und Türen sind nur in weiß möglich ähnlich RAL 9016.

Soll die Türe blickdicht sein, bieten wir Ihnen auch Kunststoffpaneele oder satinierte Scheiben!

[Unverbindliche Kalkulationsbeispiele Seite 17](#)



Preisübersicht wasserdichte Sanierungsfenster und -türen

Für den nachträglichen Einbau bzw. für den Ersatz bestehender Fenster und Türen

Es handelt sich hierbei um unverbindliche Preisangaben als grobe preisliche Abschätzung für Ihre Überlegungen. Ein unverbindliches Angebot bekommen Sie von einer unserer Einbaufirmen auf Anfrage! Zögern Sie nicht, uns zu kontaktieren!

Preisübersichten:

Preise sind netto, zzgl. MwSt.

Jede andere Größe ist möglich! Wir fertigen auf Maß!

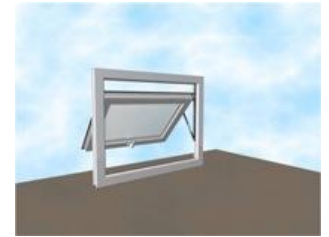
Für den Preis von Zwischengrößen orientieren Sie sich bitte an der nächsthöheren Größe.

Alle Fenster und Türen sind nur in weiß möglich ähnlich RAL 9016.



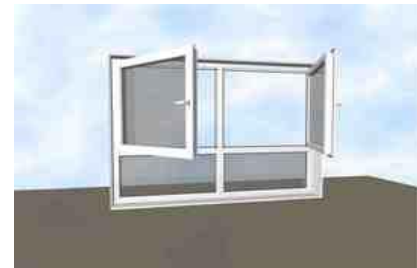
Nautilus

Nautilus, Neptun und Nemo (Festverglasung)			
Breite x Höhe	Anzahl Flügel	Fenster	zzgl. Montage
78 x 58	einflügelig	921 €	700 €
98 x 58	einflügelig	1.020 €	700 €
99 x 79	einflügelig	1.146 €	700 €
98 x 99	einflügelig	1.339 €	700 €
150 x 100	zweiflügelig	2.392 €	800 €
200 x 100	zweiflügelig	2.615 €	800 €



Neptun Outside

Hybridfenster (Drehkipplügel oben - Festverglasung unten)			
Breite x Höhe	Anzahl Flügel	Fenster	zzgl. Montage
100 x 125	einflügelig	1.574 €	750 €
100 x 150	einflügelig	1.716 €	750 €
150 x 125	einflügelig	2.444 €	750 €
150 x 150	einflügelig	2.630 €	750 €
200 x 125	zweiflügelig	2.843 €	800 €
200 x 150	zweiflügelig	3.012 €	800 €

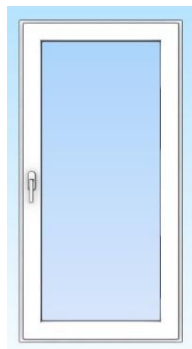


Hybridfenster

Standardaufteilung: 1/3 Festverglasung zu 2/3 Drehkipplügel; andere Aufteilung möglich!



Oceanic Outside

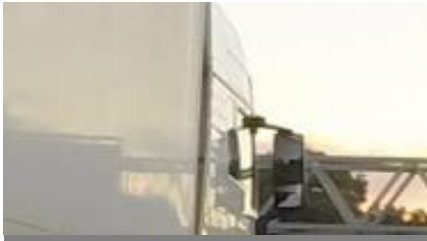


Oceanic Inside

Preis für Maß 100x220 oder ähnlich	Preis
Oceanic Outside ohne Schließzylinder wasserdicht bis 2,2 m	6.452 € zzgl. Montage 850 €
Oceanic Outside mit Schließzylinder wasserdicht bis 1,0 m	6.664 € zzgl. Montage 850 €
Oceanic Inside - nach innen öffnend wasserdicht bis 0,4 m	3.086 € zzgl. Montage 850 €

Die Preise für die Montage sind nur sehr grob angegeben. Die genauen Kosten hängen von der örtlichen Situation ab. Handelt es sich um einen Neubau, ohne dass bereits Fenster verbaut sind, entfallen viele Arbeiten, wie z.B. Zurückschneiden von Dämmstoffen, Ausbau der alten Fenster, Laibungsvorbereitungen sowie natürlich aufwendigere Planung, Baustelleneinrichtung, etc.

Für eine unverbindliches Angebot kontaktieren Sie uns bitte über unser Kontaktformular <https://alpinafenster.de> und wir vermitteln Ihnen eine zertifizierte Partnerfirma von uns. Diese wird Sie beraten und Ihnen ein auf Ihre Situation ausgelegtes Angebot (Fenster/Türen + Montage) erstellen.



Lieferbedingungen und -kosten

Lieferung per werkseigenem Transporter

Lieferungen nur innerhalb von 200 km ab 83126 Flintsbach am Inn!

Lieferungen innerhalb von 24 Stunden möglich!

Auftragsvolumen und Entfernung	Preis
bei einer Entfernung bis 30 km ab 83126 und ab einem Auftragswert von 2.000 €	0 €
bei einer Entfernung bis 30 km ab 83126 und ab einem Auftragswert von 1.000 €	70 €
bei einer Entfernung bis 30 km ab 83126 und ab einem Auftragswert von kleiner 1.000 €	100 €
bei einer Entfernung bis 100 km ab 83126 und ab einem Auftragswert von 3.000 €	90 €
bei einer Entfernung bis 200 km ab 83126 und ab einem Auftragswert von 3.000 €	130 €

Andere Entfernungen und Auftragswerte auf Anfrage

Lieferung per Spedition

Innerhalb von 48 Stunden möglich!

Speditionspauschale:	149,70 €	= Verand auf EUPAL maximale Fenstergröße 120 x 80
+ Sperrgutzuschlag:	150,00 €	= Falls Versand auf Sperrgutpalette, wenn größer als EUPAL

Abweichende Lieferkosten bei hohem Auftragsvolumen und bei Sondervereinbarungen.



Alpina Hochwasserschutzfenster GmbH

Allgemeine Verkaufs- und Lieferbedingungen (AGB)

I. Geltung

Unsere Verkaufs- und Lieferbedingungen gelten ausschließlich; entgegenstehende oder von unseren Verkaufs- und Lieferbedingungen abweichende Bedingungen des Käufers erkennen wir nicht an, es sei denn, wir hätten ausdrücklich schriftlich ihrer Geltung zugestimmt. Unsere Verkaufs- und Lieferbedingungen gelten auch dann, wenn wir in Kenntnis entgegenstehender oder von unseren Verkaufs- und Lieferbedingungen abweichende Bedingungen des Käufers die Lieferung an den Käufer vorbehaltlos ausführen.

II. Preise

1. Die vereinbarten Preise sind Richtpreise, zu welchen die Mehrwertsteuer in ihrer jeweils gesetzlichen Höhe hinzukommt. Die Preise gelten 4 Monate vom Zustandekommen des Vertrages an. Sind längere Lieferfristen vereinbart, so werden die am Liefertag gültigen Preise des Verkäufers berechnet.
2. Die Preise gelten ab Verkaufsstelle, sofern nichts anderes vereinbart ist.
3. Teillieferungen mit entsprechender Rechnungslegung sind gestattet.
4. Der Abzug von Skonto bedarf besonderer schriftlicher Vereinbarung.

III. Lieferungen

1. Im Falle einer vereinbarten Zulieferung frei Baustelle oder frei Lagerplatz verpflichtet sich der Käufer, für eine reibungslose Abladung Sorge zu tragen.
2. Bestellte und gelieferte Ware muss bei der Lieferung abgenommen werden.

IV. Zahlungen

1. Zahlungen haben vereinbarungsgemäß nach den auf der Rechnung angegebenen Terminen zu erfolgen. Bei Zahlungsverzug ist der Verkäufer berechtigt, als Mindestverzugschaden Verzugszinsen nach den gesetzlichen Bestimmungen geltend zu machen.
2. Wechsel- und Scheckzahlungen werden vorbehaltlich der Einlösung gutgeschrieben. Wechselkosten gehen zu Lasten des Käufers.
3. Erhält der Verkäufer nach Entgegennahme der Bestellung ungünstige Auskünfte über den Käufer, so ist der Verkäufer berechtigt, die Lieferung abzulehnen oder Lieferung lediglich Zug um Zug gegen Barzahlung zu verlangen.
4. Aufrechnungsrechte stehen dem Käufer nur zu, wenn seine Gegenansprüche rechtskräftig festgestellt, unbestritten oder vom Verkäufer anerkannt sind. Außerdem ist er zur Ausübung eines Zurückbehaltungsrechts insoweit befugt, als sein Gegenanspruch auf dem gleichen Vertragsverhältnis beruht.

V. Lieferfristen

1. Falls der Verkäufer die vereinbarte Lieferfrist nicht einhalten kann, hat der Käufer eine angemessene Nachlieferfrist zu gewähren. Schadenersatz wegen Verzugs kann der Käufer jedoch nur bei Vorsatz oder grober Fahrlässigkeit des Verkäufers erheben.
2. Vom Verkäufer nicht zu vertretende Störungen im Geschäftsbetrieb, insbesondere Arbeitsausstände und Aussperrungen, sowie höhere Gewalt, sowohl beim Verkäufer als auch bei dessen Vorlieferanten, verlängern die Lieferfrist entsprechend. Der Käufer kann hieraus keine Schadenersatzansprüche herleiten. Zum Rücktritt ist der Käufer nur berechtigt, wenn diese dann innerhalb einer vom Käufer gesetzten Nachfrist von mindestens 8 Wochen trotz Ablehnungsandrohung nicht an den Käufer erfolgt.

VI. Eigentumsvorbehalt

1. Bis zur vollständigen Bezahlung verbleibt die gelieferte Ware Eigentum des Verkäufers. Dies gilt, bis sämtliche Forderungen gegen den Käufer aus der Geschäftsverbindung oder Bestellung oder Verträgen beglichen sind. Für den verlängerten Eigentumsvorbehalt gilt dies entsprechend. Die Ware lagert nach der Lieferung lediglich beim Käufer unentgeltlich.
2. Der Käufer verpflichtet sich, das Eigentum des Verkäufers auch dann entsprechend zu wahren, wenn die gelieferten Waren nicht unmittelbar für den Käufer, sondern für Dritte bestimmt sind und hat den Empfänger auf diesen Eigentumsvorbehalt ausdrücklich hinzuweisen. Die Käufer verpflichten sich, dem Verkäufer auf Anfrage über Verbleib der Ware Auskunft zu erteilen.
3. Der Käufer hat die unter Eigentumsvorbehalt stehenden Waren pfleglich zu behandeln, diese ausreichend gegen Feuer, Diebstahl, Wasserschäden und andere Risiken zu versichern. Im Schadenfall tritt der Käufer den Anspruch gegen die Versicherungsgesellschaft in Höhe des unbezahlten Betrages an den Verkäufer ab. Schadenfälle sind unverzüglich, d.h. spätestens innerhalb von 3 Werktagen nach deren Eintreten, dem Verkäufer schriftlich anzuzeigen.
4. Jeder Standortwechsel und Eingriffe Dritter, insbesondere Pfändungen, sind dem Verkäufer unverzüglich schriftlich mitzuteilen, bei Pfändungen unter Beifügung des Pfändungsprotokolls.
5. Sofern mit gelieferten Waren eine Be- und/oder Verarbeitung erfolgt, so tritt an die Stelle der gelieferten Ware, die hergestellte Ware, die zur Sicherung der offenen Forderung in Höhe des Rechnungswertes der gelieferten Vorbehaltsware dem Verkäufer übereignet wird unter gleichzeitiger Vereinbarung des unentgeltlichen Verbleibs des Produktes beim Käufer. Im Falle der Weiterveräußerung der Vorbehaltsware werden bereits jetzt die daraus für den Käufer entstehenden Forderungen an den Verkäufer abgetreten. Die Abtretung soll auch dann gelten, wenn die Vorbehaltsware vorher durch den Käufer be- oder verarbeitet wurde oder wenn sie an mehrere Abnehmer weiterveräußert wurde. Die abgetretene Forderung dient der Sicherung des geschuldeten Kaufpreises.

VII. Gefahrenübertragung

Die Gefahr, trotz Verlustes oder Beschädigung den vollen Kaufpreis zahlen zu müssen, geht mit der Übergabe auf den Käufer über.

VIII. Abnahmeverzug

1. Wenn der Käufer nach Ablauf einer ihm gesetzten angemessenen Nachfrist die Abnahme der Ware verweigert oder ausdrücklich erklärt, nicht abnehmen zu wollen, kann der Verkäufer vom Vertrag zurücktreten oder Schadenersatz wegen Nichterfüllung verlangen.
2. Soweit der Abnahmeverzug länger als 1 Monat dauert, hat der Käufer die entstehenden Lagerkosten zu bezahlen.
3. Der Verkäufer kann sich zur Lagerung auch einer Spedition bedienen.
4. Als Schadenersatz wegen Nichterfüllung bei Abnahmeverzug kann der Verkäufer 25% des Bestellpreises ohne Abzüge fordern. Im übrigen bleibt dem Verkäufer - wie etwa auch bei Sonderanfertigungen - die Geltendmachung des gesamten entstandenen Schadens vorbehalten.
5. Bei Nichtübernahme der Ware haftet der Kunde für alle Kosten, Lagerspesen, Verzugszinsen und Folgekosten.

IX. Rücktrittsrecht

1. Dem Verkäufer wird ein Rücktrittsrecht zugestanden, sofern ein Vorlieferant die Produktion der bestellten Ware nicht begonnen oder eingestellt hat oder ein anderer Fall höherer Gewalt vorliegt, ein Schadenersatz des Käufers ist dann ausgeschlossen.
2. Ein Rücktrittsrecht wird dem Verkäufer ferner zugestanden, wenn der Käufer über seine Person oder über die seine Kreditwürdigkeit bedingten Tatsachen unrichtige Angaben gemacht hat oder seine Zahlungen eingestellt hat oder über sein Vermögen das Insolvenzverfahren beantragt wurde.

X. Warenrückgabe

Nachträgliche Änderungen oder Storno eines Auftrages sowie der Umtausch und Rücknahme von gelieferten Waren sind ausgeschlossen.

XI. Gewährleistungsanspruch

1. Der Verkäufer übernimmt, soweit im Nachfolgenden nicht abweichend geregelt, die Gewährleistung nach den gesetzlichen Bestimmungen. Abweichend hiervon leisten wir für Mängel zunächst nach unserer Wahl Gewähr durch Nachbesserung oder Ersatzlieferung.
2. Schlägt die Nachbesserung fehl oder wird sie vom Verkäufer verweigert, kann der Käufer nach seiner Wahl Herabsetzung der Vergütung (Minderung) oder Rückgängigmachung des Vertrages (Rücktritt) verlangen. Bei einer nur geringfügigen Vertragswidrigkeit, insbesondere bei nur geringfügigen Mängeln, steht dem Käufer jedoch kein Rücktrittsrecht zu.
3. Die Gewährleistungsrechte des Käufers setzen voraus, dass diese seiner geschuldeten Untersuchungs- und Rügeobliegenheit ordnungsgemäß nachgekommen ist. Die Lieferung ist daher unverzüglich zu untersuchen; festgestellte Mängel sind unverzüglich schriftlich geltend zu machen. Offensichtliche Mängel müssen innerhalb einer Frist von höchstens 5 Werktagen ab Empfang der Ware schriftlich angezeigt werden. Den Käufer trifft - sofern er Unternehmer ist - die volle Beweislast für sämtliche Anspruchsvoraussetzungen, insbesondere für den Mangel selbst, für den Zeitpunkt der Feststellung des Mangels und für die Rechtzeitigkeit der Mängelrüge.
4. Die Gewährleistung erstreckt sich nicht auf solche Schäden, die beim Käufer durch natürliche Nutzung, Feuchtigkeit, starke Erwärmung der Räume oder sonstige Temperatur- oder Witterungseinflüsse oder unsachgemäße Behandlung oder Lagerung entstehen.
5. Handelsübliche Farb- und Maserungsabweichungen sowohl bei Kunststoff- als auch bei Holzfenstern sind materialbedingt und stellen keinen Mangel dar. Im übrigen gilt als Beschaffenheit der Ware ausschließlich die Produktbeschreibung. Öffentliche Anpreisungen, Äußerungen oder Werbung des Herstellers stellen daneben keine vertragsgemäßen Beschaffenheitsangaben der Ware dar.
6. Nachbesserung hat der Käufer gegebenenfalls auch in seinen Räumen zu gestatten. Eventuelle Folgekosten können vom Verkäufer insoweit nicht gefordert werden.
7. Sämtliche Montagearbeiten sind fachmännisch durchzuführen. Unsere Wartungs- und Pflegehinweise sind unbedingt zu beachten.
8. Wählt der Käufer wegen eines Rechts- oder Sachmangels nach gescheiterter Nacherfüllung den Rücktritt vom Vertrag, steht ihm daneben kein Schadenersatzanspruch wegen Mangels zu. Wählt der Käufer nach gescheiterter Nacherfüllung Schadenersatz, verbleibt die Ware beim Käufer, wenn ihm dies zumutbar ist. Der Schadenersatz beschränkt sich auf die Differenz zwischen Kaufpreis und Wert der mangelhaften Sache. Dies gilt nicht, wenn der Verkäufer die Vertragsverletzung arglistig verursacht hat.
9. Schadenersatzansprüche sind im übrigen ausgeschlossen, sofern der Mangel vom Verkäufer nicht grob fahrlässig oder vorsätzlich zu vertreten ist und keine Verletzung des Lebens, des Körpers oder der Gesundheit einer Person verursacht wurde. Diese Haftungsbeschränkung betrifft nicht Ansprüche des Käufers aus Produkthaftung.

XII. Erfüllungsort und Gerichtsstand

Soweit das Gesetz zwingend nichts anderes vorsieht, ist unser Geschäftssitz für alle gegenseitigen Ansprüche Erfüllungsort und Gerichtsstand. Sofern der Käufer Vollkaufmann ist, gilt grundsätzlich Gerichtsstand Rosenheim als vereinbart. Auch im Fall grenzüberschreitender Rechtsbeziehungen gilt grundsätzlich deutsches Recht.

XIII. Zusätzliche Vereinbarungen

Zusätzliche oder abweichende Vereinbarungen bedürfen grundsätzlich der Schriftform.